

# ไฟไหม้รอกท่อมตึกลอนดอน



ไฟไหม้ตึกสูงในกรุงลอนดอนเมื่อเช้าวร  
วันที่ 14 มิถุนายน 2017 ตามเวลาท้องถิ่น สื่อ  
รายงานว่าผู้ติดอยู่ในอาคารหลายคน

สถานที่เกิดเหตุเป็นตึกเกรนเฟลทาวเวอร์  
( Grenfell Tower) ตั้งอยู่ในย่านเคนซิงตันเหนือ  
ไฟไหม้ไปทั้งตึก เปลวไฟลุกโชนมองเห็นได้จาก  
ทั้งสี่ด้านและเกือบทุกชั้นอาคาร

ภาพจากวิดีโอที่เผยแพร่ในสื่อโซเชียล  
แสดงให้เห็นถึงเศษ เศษถ่านจากตัวตึกหล่นลง  
มาข้างล่างโดยมีคนที่ติดอยู่ในอาคารโบกผ้าขอ  
ความช่วยเหลือที่หน้าต่างห้อง

หน่วยบริการรถพยาบาลของลอนดอน  
รายงานว่าได้นำตัวผู้บาดเจ็บกว่า 30 รายไปยัง  
โรงพยาบาล 5 แห่งเพื่อรักษาตัว โดยทางการ  
ได้ประกาศให้เป็นเหตุภัยพิบัติ

รถดับเพลิงของหน่วยดับเพลิงมหานคร  
ลอนดอน 40 คัน เดินทางเข้าไประงับเหตุ โดย  
มีนักดับเพลิงร่วมปฏิบัติงานถึง 200 นาย

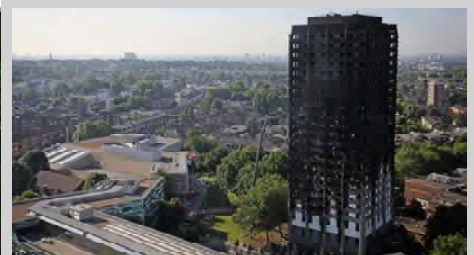
สันนิษฐานว่ามีคนกว่า 200 คนติดอยู่ใน  
อาคารที่เกิดไฟไหม้ซึ่งสูง 27 ชั้น โดยล่าสุดมี  
รายงานผู้เสียชีวิต 30 ราย มีผู้บาดเจ็บที่ยัง  
รักษาตัวอยู่ในโรงพยาบาล 24 ราย รวมผู้ที่ต้อง  
ดูแลเป็นพิเศษอีก 12 ราย ทั้งนี้ คาดว่าตัวเลข  
ผู้เสียชีวิตจะเพิ่มขึ้นเมื่อเสร็จสิ้นกระบวนการ



ค้นหาผู้ติดค้างภายในตัวอาคารซึ่งมีรายชื่อผู้  
สูญหายราว 60 ราย

สำหรับสาเหตุของการเกิดเพลิงไหม้ยัง  
ไม่มีการสืบสวนจนกว่ารถดับเพลิงและการค้นหา  
จะเสร็จสิ้น

จากปากคำของผู้รอดชีวิตรายหนึ่งระบุ  
เขาไม่ได้ยินสัญญาณเตือนไฟไหม้เลยแม้แต่หน่วย  
และระบบสปริงเคลอร์ภายในตัวอาคารทำงาน  
ไม่เต็มประสิทธิภาพ



ภาพที่ปรากฏตามสื่อต่างๆ เพลิงไหม้  
อาคารหลังนี้ลุกลามอย่างรวดเร็วไปตามชั้น  
ด้านบน เป็นลักษณะการไหม้เกือบทุกตารางนิ้ว  
โดยเฉพาะผิวชั้นนอกของตัวอาคาร เปลวไฟ  
ครอบคลุมหมดทั้งสี่ด้านและ เพลิงไหม้ลามขึ้น  
ไปเกือบทุกชั้นทำให้ระงับเหตุได้ยากมาก

ผู้เชี่ยวชาญด้านอัคคีภัยชาวญี่ปุ่นรายหนึ่ง  
ให้ความเห็นไฟไหม้อาคารหลังนี้มีการลุกลาม  
ที่รวดเร็วผิดปกติบริเวณที่ผิวด้านนอกอาคาร ซึ่ง  
อาจเป็นเพราะใช้วัสดุมีส่วนผสมของวัสดุไวไฟจึง  
เกิดการเผาไหม้รุนแรงและรวดเร็ว

Source: NHK World, Kyodo News, Japantoday